

# 合併に関するご案内

謹啓 時下ますますご清栄のこととお慶び申し上げます

平素は格別のお引き立てをいただきまして心より御礼申し上げます

さて この度 東京貿易マシナリー株式会社と東京貿易エンジニアリング株式会社は令和3年4月1日をもちまして合併し TBグローバルテクノロジーズ株式会社として発足する運びとなりました  
今回の合併により 主力製品であるローディングアームやスィベルジョイント等のエネルギー関連装置及び機械の開発・製造・販売・メンテナンスサービスを一貫してお客様にご提供できる体制を強化すると共に商社機能とメーカー機能を併せ持つ企業として新しい事業を創造することによって社会への貢献を目指します

今後も お客様のご要望やニーズを的確に捉えて 信頼にお応えできるよう努めてまいりますので引き続きのご支援ご鞭撻を賜りますようお願い申し上げます

まずは略儀ながら書中にてご挨拶申し上げます

謹白

令和3年3月吉日

東京貿易マシナリー株式会社

代表取締役社長 坪内 秀介

東京貿易エンジニアリング株式会社

代表取締役社長 坪内 秀介

## 記

新社名 TBグローバルテクノロジーズ株式会社

代表取締役社長 坪内 秀介

住 所 本社 〒104-0031 東京都中央区京橋2丁目2番1号 京橋エドグラン28階

電話 03-6841-8400 (代表)

長岡工場 〒940-0021 新潟県長岡市城岡2丁目5番1号

電話 0258-24-1650

本社及び長岡工場の連絡先に変更はございません

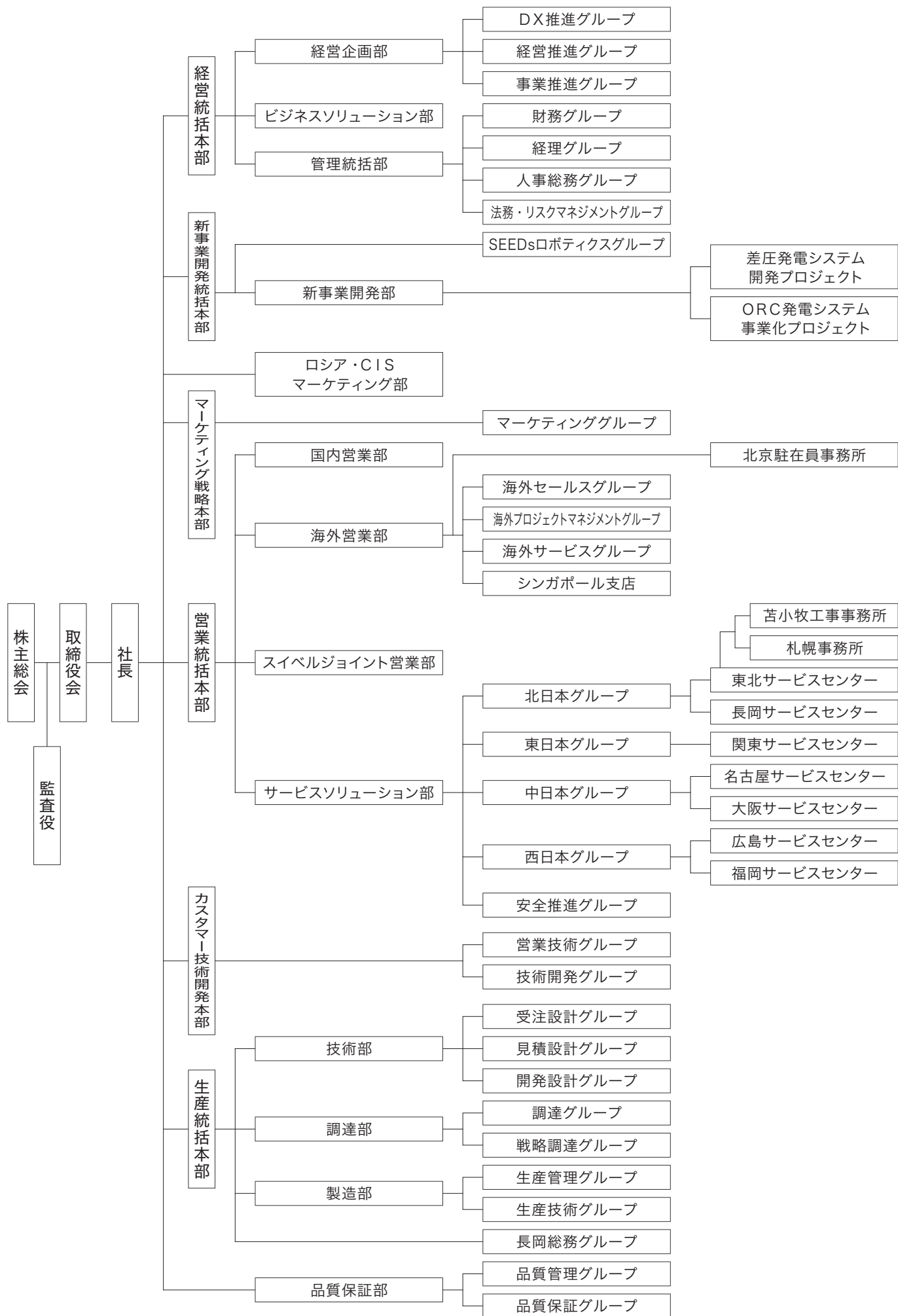
事業所 東京貿易マシナリー株式会社の各支店と東京貿易エンジニアリングのサービスセンターを7拠点のサービスセンターに統廃合致します

主たる事業内容

- ・流体荷役装置等のエネルギー関連装置及び機械等の開発・製造・販売・アフターサービス
- ・ロボット事業、ORC装置等のエネルギー関連の新規事業開発
- ・理科学機器・産業機器等の輸出入

以上

# < TBグローバルテクノロジーズ株式会社 組織図 >



## < 組織機能について >

現 組 織	
東京貿易マシナリー株式会社	エネルギー機械事業部
	機械国内部
	第一機械グループ
	第二機械グループ
	イノベーションマーケティンググループ
	札幌支店/仙台支店/
	名古屋支店/大阪支店/
	広島支店/福岡支店
	機械海外部
	機械海外第一グループ
	機械海外第二グループ
	シンガポール支店
	北京事務所
	工事部
東京貿易エンジニアリング株式会社	企画・新事業開発統括部
	新事業開発部
	ロシア・CISマーケティング部
	ビジネスサポートグループ
	管理統括部
東京貿易エンジニアリング株式会社	サービス部
	長岡SC/千葉SC/
	名古屋SC/大阪SC
	CS部
	新事業開発部
	調達部
	本社調達グループ
	長岡調達グループ
	製造部
	生産管理グループ
	生産技術グループ
	技術部
	受注設計グループ
	見積設計グループ
	開発設計グループ
長岡総務グループ	
営業技術部	
品質保証部	
管理部	

新組織	主たる業務内容	電話番号
営業統括本部		
国内営業部	ローディングアームの設置などの新規案件や、LNGポンプ、他製品に関わる窓口 ※ローディングアームのメンテナンス、現地工事の対応はサービスソリューション部が窓口となります。	03-6841-8490 本社以外に大阪、福岡に担当者が駐在致します。
サービスソリューション部	ローディングアームのアフターサービス、メンテナンスに関する窓口	03-6841-8489 全国7拠点にサービスセンターを設置致します。各拠点の連絡先は別紙に記載の通りです。
スイベルジョイント営業部	スイベルジョイントを主としてパタフライバルブ、その他管材・産業機械などの国内海外営業窓口	03-6841-8524 本社以外に名古屋に担当者が駐在致します。
海外営業部	海外顧客に対応する営業窓口	03-6841-8491
マーケティング戦略本部	市場・顧客ニーズの調査と次世代商品の開発企画立案	03-6841-8490
新事業開発統括本部	環境エネルギー分野における新事業の開発。地域共創型事業によるロボティクスとソリューションの提案	03-6841-8530
ロシア・CISマーケティング部	理科学機器・産業機器等の輸出入	03-6841-8400
カスタマー技術開発本部	顧客・市場ニーズにあわせた技術開発	03-6841-8400
生産統括本部		
技術部	エネルギー産業に貢献する製品の受注設計、見積設計、開発設計	0258-24-1652
調達部	調達品の購入、協力会社様加工管理に関連する業務	03-6841-8512(本社) 0258-24-1651(長岡)
製造部	生産工程の管理、効率化及び製造加工業務	0258-24-1689
長岡総務グループ	長岡工場における安全衛生、工場運営業務	0258-24-1650
品質保証部	安定した品質管理の維持向上及び社内における品質検査全般	0258-24-1655
経営統括本部		
経営企画部		03-6841-8400(代表)
管理統括部		
ビジネスソリューション部		

## < ローディングアーム設置等に関するお問合せ先：国内営業部 >

### 東京本社

管轄地域 関西、九州、沖縄を除く全国各地域を管轄致します。  
連絡先 〒104-0031 東京都中央区京橋2-2-1 京橋エドグラン28階  
TEL：03-6841-8490

### 大阪駐在

管轄地域 関西地域  
連絡先 〒556-0017 大阪府大阪市浪速区湊町1-4-1 OCAT 6階  
大阪サービスセンター内  
TEL：06-6645-7520

### 福岡駐在

管轄地域 九州、沖縄地域  
連絡先 〒812-0011 福岡県福岡市博多区博多駅前1-15-20 NMF博多駅前ビル8階  
福岡サービスセンター内  
TEL：092-471-6055

## < スイベルジョイント、バタフライバルブ等に関するお問合せ：スイベルジョイント営業部 >

### 東京本社

管轄地域 中部、関西地域を除く全国各地域を管轄致します。  
連絡先 〒104-0031 東京都中央区京橋2-2-1 京橋エドグラン28階  
TEL：03-6841-8524

### 名古屋駐在

管轄地域 中部、関西地域  
連絡先 〒450-0003 愛知県名古屋市中村区名駅南2-14-19住友生命名古屋ビル12階  
名古屋サービスセンター内  
TEL：052-582-9811

## < ローディングアームのアフターサービス、メンテナンスに関するお問合せ先：サービスソリューション部 >

現在の東京貿易マシナリーの支店と東京貿易エンジニアリングのサービスセンターを、以下7地区のサービスセンターに統廃合致します。新しいサービスセンター所在地は以下の通りです。千葉及び大阪の拠点以外は移転の予定はございません。

現：支店・サービスセンター所在地	新：サービスセンター所在地
東京貿易マシナリー エネルギー機械事業部 機械国内部 仙台支店	東北サービスセンター 〒980-0021 宮城県仙台市青葉区中央3-2-1 青葉通プラザ13階 TEL：022-221-1431 FAX：022-266-8263
東京貿易マシナリー エネルギー機械事業部 機械国内部 札幌支店	東北サービスセンター 札幌事務所 〒060-0908 北海道札幌市東区北8条東3-1-1 宮村ビル6階 TEL：011-751-6470 FAX：011-751-6471
東京貿易マシナリー エネルギー機械事業部 機械国内部 札幌支店 苫小牧工事事務所	東北サービスセンター 苫小牧工事事務所 〒053-0031 北海道苫小牧市春日町3-16-13 ハイムプライオ1F-B TEL：0144-38-3456 FAX：0144-38-3457
東京貿易エンジニアリング サービス部 長岡サービスセンター	長岡サービスセンター（長岡工場内） 〒940-0021 新潟県長岡市城岡2-5-1 TEL：0258-24-1660 FAX：0258-24-1653
東京貿易エンジニアリング サービス部 千葉サービスセンター	関東サービスセンター ※4月2日まで現在の千葉SCにて営業し、4月5日より新拠点にて営業予定です。 〒290-0081 千葉県市原市五井中央西2-15-5 TEL：0436-25-1216 FAX：0436-25-1208
東京貿易マシナリー エネルギー機械事業部 機械国内部 名古屋支店 東京貿易エンジニアリング サービス部 名古屋サービスセンター	名古屋サービスセンター 〒450-0003 愛知県名古屋市東区中村区名駅南2-14-19 住友生命名古屋ビル12階 TEL：052-582-9811 FAX：052-565-1244
東京貿易マシナリー エネルギー機械事業部 機械国内部 大阪支店 東京貿易エンジニアリング サービス部 大阪サービスセンター	大阪サービスセンター ※4月末まで現在の大阪支店及び大阪SCにて営業し、5月6日以降新拠点にて営業予定です。 〒556-0017 大阪府大阪市浪速区湊町1-4-1 OCAT 6階 TEL：06-6645-7520 FAX：06-6645-7529
東京貿易マシナリー エネルギー機械事業部 機械国内部 広島支店	広島サービスセンター 〒730-0032 広島県広島市中区立町1-20 NREG広島立町ビル5階 TEL：082-246-1512 FAX：082-247-4550
東京貿易マシナリー エネルギー機械事業部 機械国内部 福岡支店 東京貿易エンジニアリング サービス部 大阪サービスセンター福岡出張所	福岡サービスセンター 〒812-0011 福岡県福岡市博多区博多駅前1-15-20 NMF博多駅前ビル8階 TEL：092-471-6055 FAX：092-474-2627